

КАРТОГРАФИЧЕСКИЙ МАГАЗИН «ГЛОБУС» НОВГОРОДСКОГО АЭРОГЕОДЕЗИЧЕСКОГО ПРЕДПРИЯТИЯ

Т.В. Ефимов («Новгород АГП»)

В 1998 г. окончил Новгородский государственный университет им. Ярослава Мудрого по специальности «программное обеспечение вычислительной техники и автоматизированных систем». После окончания университета работал в консалтинговой компании «Альпари». С 2002 г. работает в АО «Новгород АГП», в настоящее время — заместитель генерального директора по коммерческим вопросам.

До начала 2000-х гг. бумажные карты пользовались огромным спросом у населения и на базе аэрогеодезических предприятий открывались магазины для продажи картографической продукции. В связи с активным развитием цифровых технологий количество таких магазинов значительно сократилось. Однако интерес к топографическим и тематическим картам и планам имеется и в настоящее время. Поэтому магазин «Глобус» в Великом Новгороде, созданный на базе АО «Новгородское аэрогеодезическое предприятие» («Новгород АГП»), генеральным директором которого является Павел Юрьевич Бурбан, пользуется заслуженным вниманием как профессионалов, так и любителей традиционных картографических материалов, и осуществляет их продажу в полную силу (рис. 1).

В магазине представлено около 200 наименований карт, планов и атласов различной тематики, созданных специалистами предприятия. Каждый год предприятие выпускает новые издания и совершенствует старые. Многие работы удостоены высших наград Всероссийского конкурса «100 лучших товаров России».



Рис. 1
Здание АО «Новгород АГП»

Кроме собственной продукции, в магазине имеются издания других компаний, входящих в структуру АО «Роскартография» (АО «Аэрогеодезия, АО «Омская картографическая фабрика», АО «Восточно-Сибирское АГП», АО «Дальневосточное АГП», АО «Балтийское АГП», АО «Северо-Кавказское АГП»), РУП «Белкартография», а также известных картографических издательств («Геза Ком», «РУЗ Ко», «АРТ-АТЛАС» и др.) Такое богатое собрание картографических произведений свидетельствует о поистине уникальном ассортименте. Об этом говорят и благодарные отзывы

ценителей картографического искусства. Это карты складные, карты настенные, атласы с различным содержанием (автомобильные, туристические, учебные, офисные), позволяющие удовлетворить самые разные потребности клиентов всех уровней — от школьников до руководителей и даже коллекционеров. Особого внимания заслуживает Интернет-магазин «Роскарты» (<http://roskarty.ru>), география заказчиков которого охватывает всю территорию России и стран СНГ.

Отдельное направление деятельности предприятия — широкий комплекс услуг по

изготовлению настенных офисных карт по индивидуальным заказам (рис. 2). Карты производят как на бумажной основе с ламинацией, так и на жесткой основе — пенокартоне, что позволяет отмечать интересующие объекты флажками — булавками. Также жесткая основа дает возможность оформить карту в багет. Многие карты уже заняли достойное место в офисах и являются незаменимыми помощниками деловых людей. Настенные карты, изготовленные на предприятии, не только украшают кабинеты губернатора Новгородской области, руководителей банков, коммерческих компаний, МЧС и др., но и отражают направления их деятельности. Продукция направляется на предприятия нефтегазовой отрасли Сибирского федерального округа, Кировской области и других регионов, оленеводам Красноярского края, частным лицам по всей России.

Еще один вид продукции, пользующийся спросом, — это фрагменты карт Новгородской области, выполненные в круп-



Рис. 2

Настенная карта «Месторождения нефти, нефтепроводы»

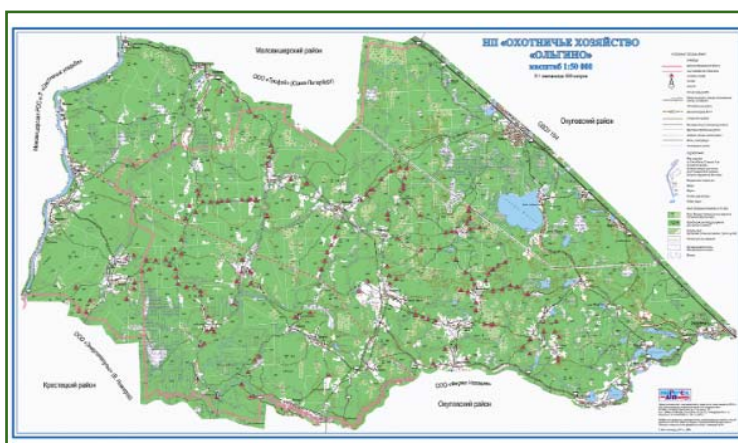


Рис. 3

Фрагмент карты с границами охотхозяйства «Ольгино» масштаба 1:50 000

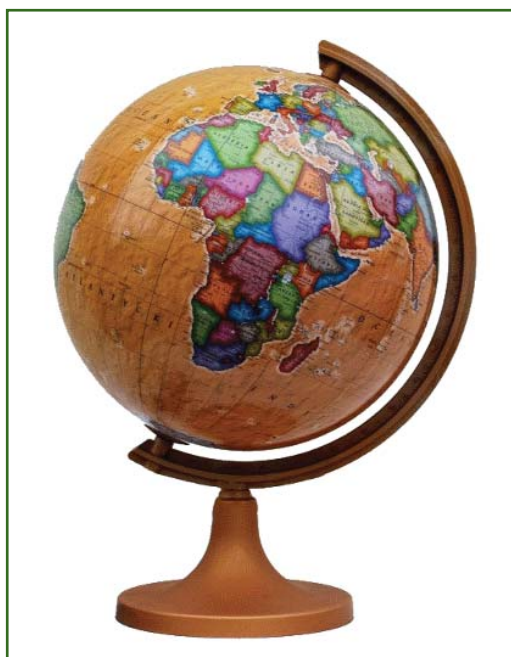


Рис. 4

Глобус политический

ном масштабе (1:25 000, 1:50 000). Здесь в числе заказчиков выступают охотничьи хозяйства, организации, выполняющие монтажные работы, студенты, туристы, любители собирать грибы и ягоды (рис. 3).

Для получения общего представления о расположении материков и океанов, лучшего понимания географии и астрономии, более интеллектуального восприятия полученных новостей из других концов планеты ничто не может сравниться по актуальности с глобусом. Магазин предоставляет богатый выбор настольных глобусов — от традиционных с физической

или политической картами (рис. 4) до популярных с подсветкой, рельефной поверхностью и двойной картой (при выключенной лампочке на глобусе проецируется физическая карта, а при включенной лампочке — политическая карта). Это глобусы Земли, Луны, Марса и Звездного неба разного диаметра (150, 210, 250, 320, 420 мм). Для украшения интерьера в доме или офисе лучше всего подойдет глобус в стиле «ретро».

Почетное место в магазине занимают книги Виктора Романовича Яценко — Заслуженного работника геодезии и картографии РФ. Герои его книг

— реальные люди, которые работали и продолжают работать в отрасли. К 100-летию организации отечественной картографо-геодезической службы, при поддержке и содействии АО «Новгород АГП», издана книга В.Р. Яценко «Так создавались карты» в двух томах (рис. 5). С более подробной информацией о книге можно ознакомиться на с. 28.

Для качественного геодезического сопровождения строительства, проведения топографических и исполнительных съемок, инженерно-геодезических изысканий и иных полевых геодезических и кадастровых

работ требуется специальное оборудование. Поэтому АО «Новгород АГП» занимается поставкой наиболее востребованного специализированного геодезического оборудования и комплектующих, а также оборудования для обеспечения строительных работ. Благодаря накопленному опыту и постоянному мониторингу рынка, предприятие предлагает только качественные, проверенные приборы таких известных производителей, как Vega, Sokkia,

RGK, Geobox, Nedo, GeoMax, Leica, УОМЗ. Вся продукция сертифицирована и соответствует требованиям, установленным Федеральным законом «Об обеспечении единства измерений». В магазине можно приобрести: электронные тахеометры и теодолиты, нивелиры, лазерные построители плоскостей, дальномеры, отражатели и визирные марки, вехи и мини-призмы, измерительные дорожные колеса, рейки для контроля геометрии покрытия автомобильных дорог, приборы неразрушающего контроля и др.

Можно выбрать оборудование из представленного в мага-

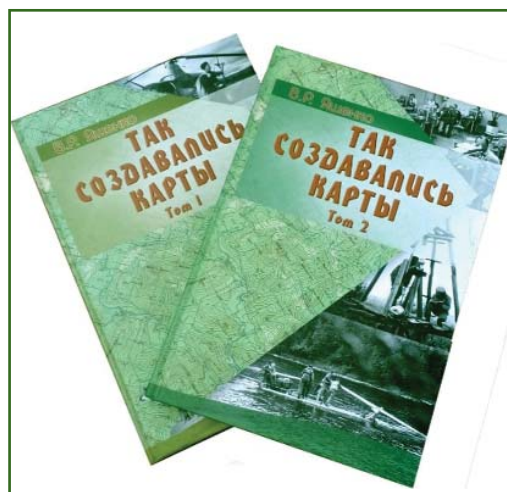


Рис. 5
Книга «Так создавались карты», автор В.Р. Яценко



Рис. 6
Магазин «Глобус»

зине (рис. 6), либо сделать заказ. Особенностью работы нашей организации является быстрое оформление заявки и оперативная доставка интересующего товара.

Идеальное зрение, позволяющее разглядеть мельчайшие детали, рассмотреть в подробностях живую клетку, увидеть далекие звезды, недоступно человечеству. Но здесь ему на помощь приходят оптические приборы — микроскоп, телескоп, бинокль, зрительная труба

и обыкновенная лупа. В ассортименте магазина представлены оптические приборы известных производителей: Veber, «Микромед», Celestron и др., отличающиеся безупречным качеством и высокой точностью. А любители понаблюдать за атмосферными явлениями могут приобрести барометры.

В число приоритетных отраслей экономики Новгородской области входит лесопромышленный комплекс. Поэтому в магазине имеются товары для лесников — длинномеры нитевые, нити для длинномеров, маркировочные краски, мерные



Рис. 7
Буссоль Suunto KB-14



Рис. 8
Выставка геодезических инструментов в музее АО «Новгород АГП»

вилки и др. Особенным спросом пользуются буссоли БГ-1 и Suunto, применяемые при проведении лесоустроительных и топографических работ (рис. 7).

Культовым местом на предприятии является музей.

В настоящее время АО «Новгород АГП» (до 1991 г. — Предприятие № 21 ГУГК при СМ СССР), входящее в холдинг АО «Роскартография», — вполне успешная компания, работающая стабильно и эффективно. Она пользуется заслуженным авторитетом не только в Северо-Западном федеральном округе, но и далеко за его пределами. Накопленный опыт, история развития (в 2020 г. предприятию исполнится 40 лет с момента образования) и, главное, информация о людях, основавших и продолжающих традиции предприятия — все это фиксируется в музее. Созданный несколько лет назад, он является единственным музеем подобного рода в регионе. Кроме того, это очень интересное место, где собраны предметы и оборудование, используемые при проведении топографо-геодезических и картографических работ с середины XX века: от «шагомера» до высокоточных приборов, от чертежного «перышка» до цифровых технологий (рис. 8).



Рис. 9
Материалы о картографрах и геодезистах в музее АО «Новгород АГП»

Экспонаты отражают не только историю становления предприятия, но и динамику технического и технологического развития всей отрасли. Фотографии демонстрируют работу и быт топографов и геодезистов вдали от дома, нередко в труднодоступной местности. Их профессия — тяжелый труд и романтика одновременно. Необходимо выполнять высокоточные измерения на местности, где порой на сотни километров нет ни дорог, ни населенных пунктов.

Для кого-то посещение музея может стать единственной возможностью увидеть пограничный знак, который является оригиналом знаков, установленных на линии российско-

латвийской границы. Предприятие было основным исполнителем топографо-геодезических и картографических работ по обеспечению делимитации и демаркации этой границы. Демаркация завершилась в 2017 г. Итоговые материалы демаркации, подготовленные АО «Новгород АГП» совместно с латвийскими коллегами, получили высокую оценку министерств иностранных дел Российской Федерации и Латвийской Республики.

Важное место в музее занимают фотографии людей, сто-

явших у истоков создания и развития «Новгород АГП» и ставших его легендой (рис. 9). Избранная в далекой молодости профессия провела их по жизни и дает направление следующим поколениям на продолжение развития отрасли.



Великий Новгород,
ул. Германа, 27
Тел: (8162) 77-80-08,
77-72-92
E-mail: novagp@yandex.ru,
com.vnagp@mail.ru
<http://vnagp.ru>,
<http://roskarty.ru>